

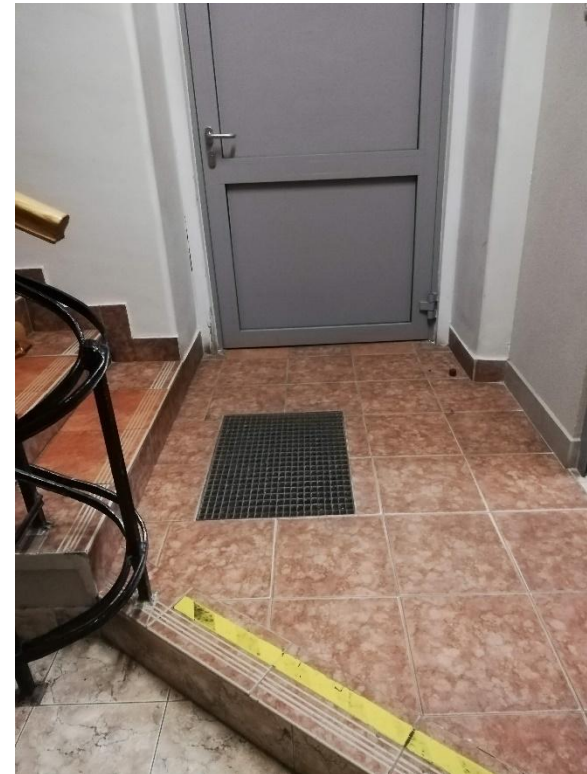
Remont korytarzy i klatki schodowej w budynku XII LO im. Henryka Sienkiewicza przy ul. Siennej 53 w Warszawie

Załącznik nr 2 fotografie stanu istniejącego

Parter



Widok spocznika prateru



Balustrada schodowa



Parter



Spocznik półpiętra



Mocowanie balustrad



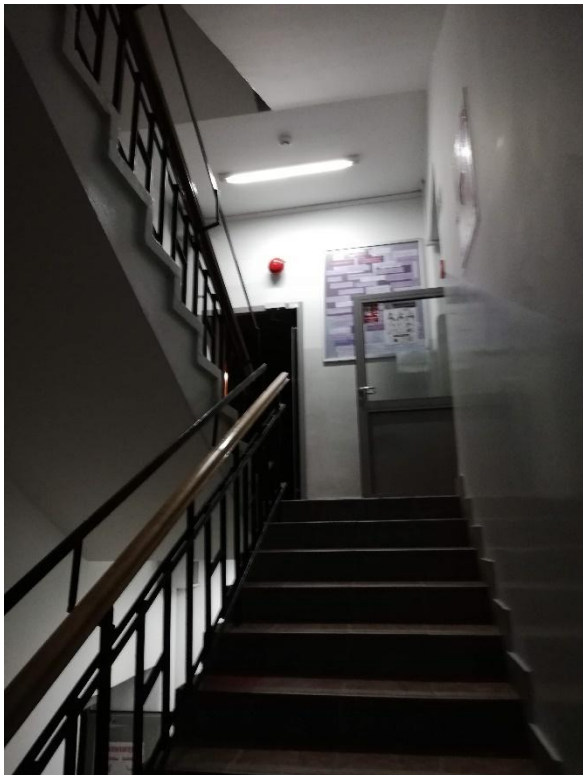
Widok biegu schodowego



Korytarze



Bieg schodowy



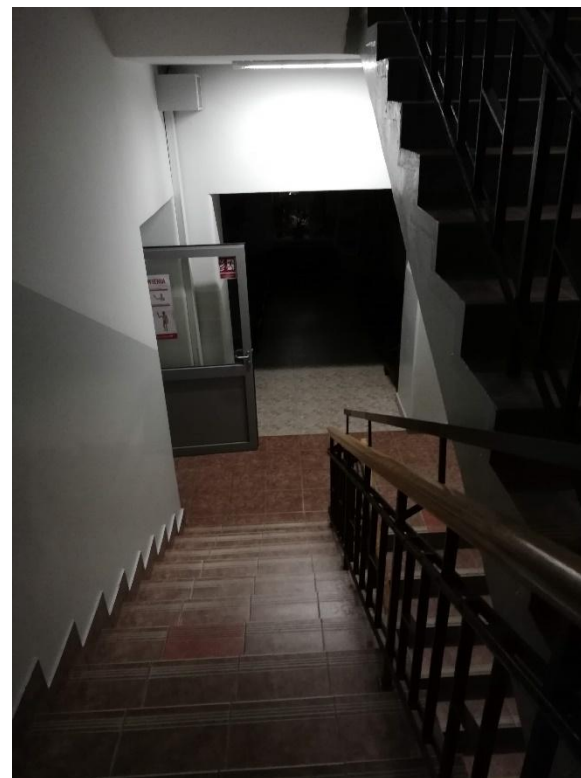
Korytarze



Parapet okienny instal CO



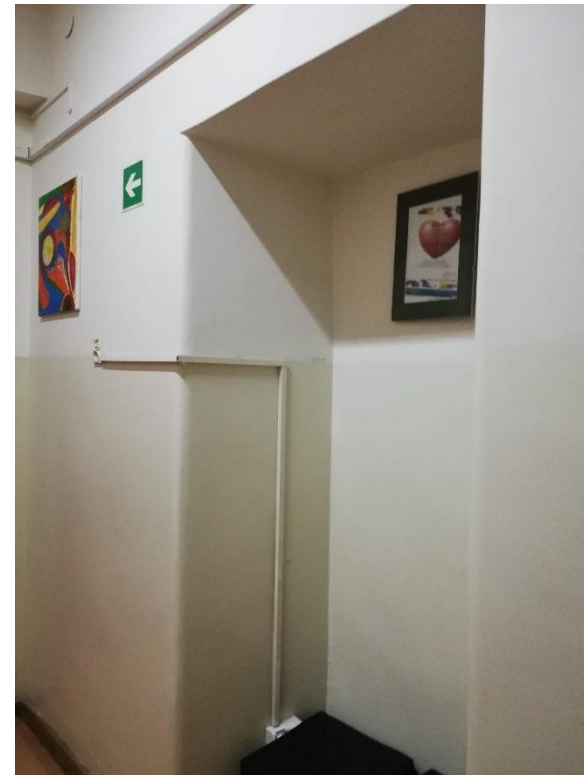
Bieg schodowy



Korytarze



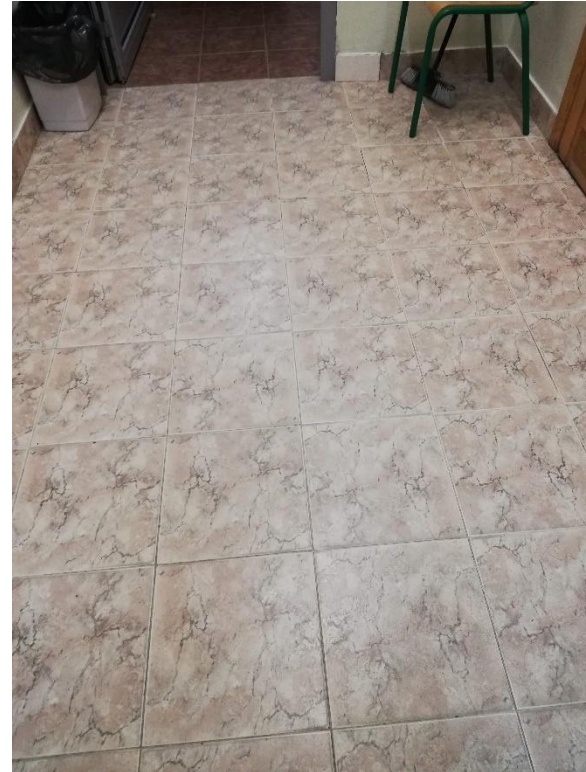
Korytarz z wnęką



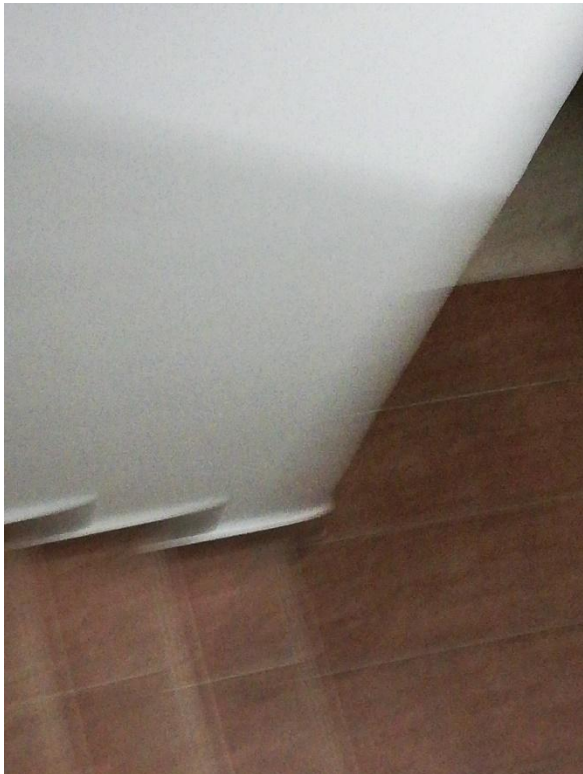
Korytarz



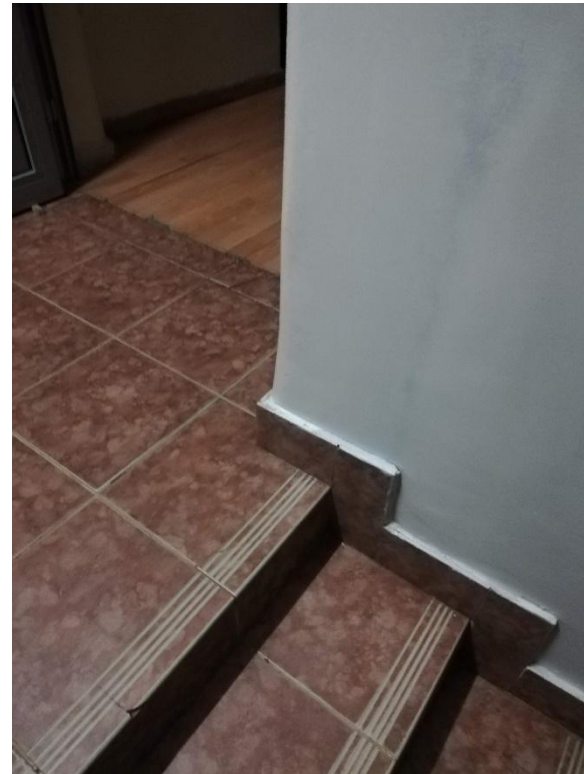
Korytarz



Stopnice



Stopnice i posadzka



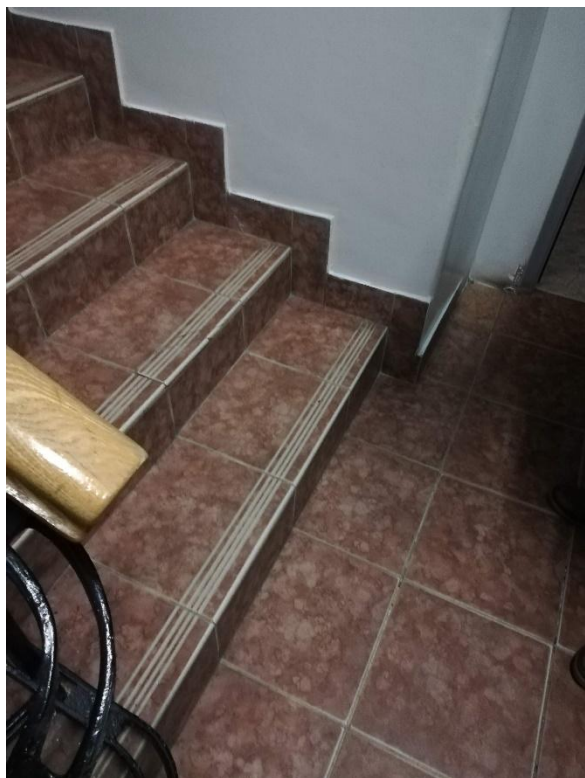
Balustrada



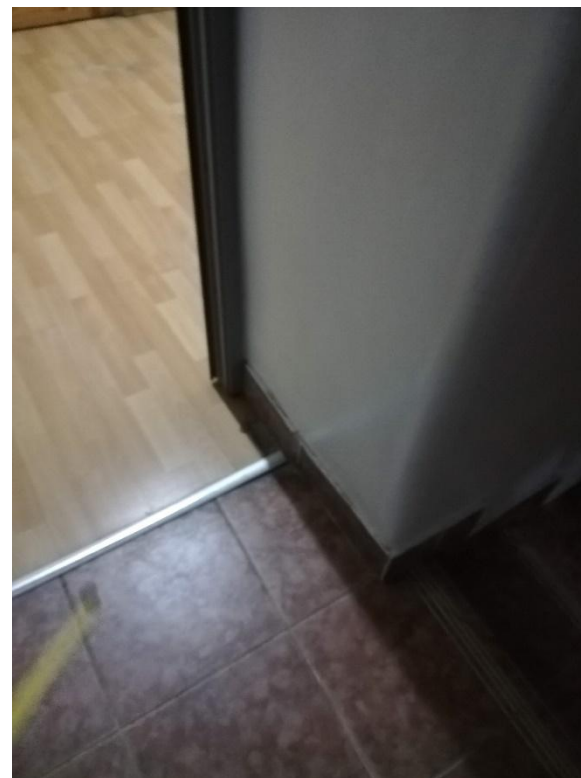
Balustrada



Początek biegu schodowego



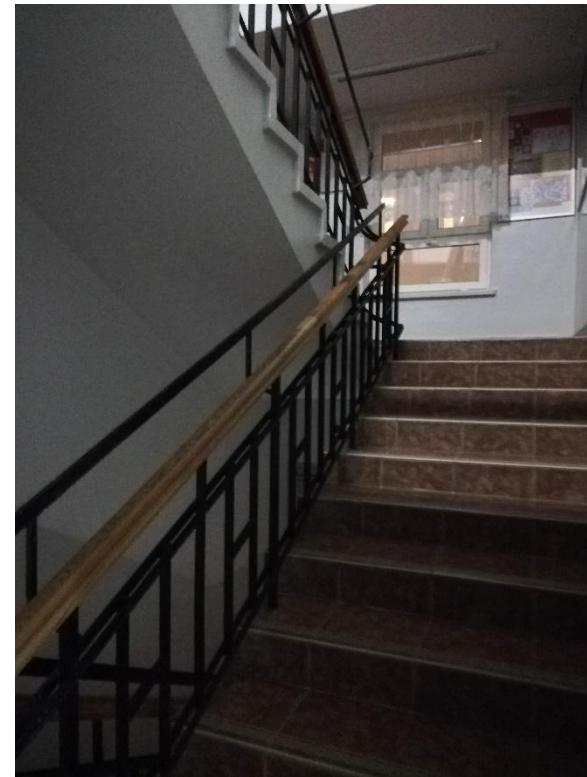
Łączenie posadzek



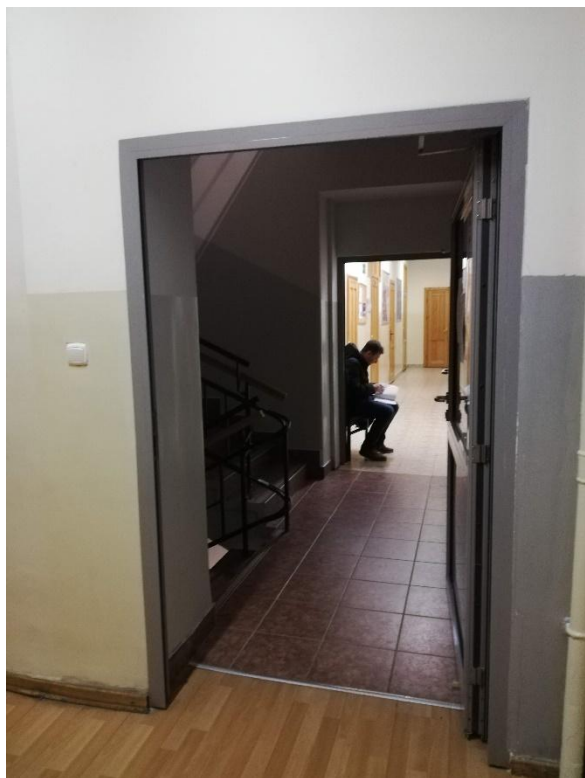
Korytarz



Bieg schodowy



łączenie posadzek



łączenie posadzek korytarz



Korytarz



Korytarz



Korytarz



Trasa instalacji CO

